



In „Entdecke das T-Team“ wird die Geschichte zweier Freunde erzählt: Tim liegt im Krankenhaus, weil er mit der CAR-T-Zelltherapie behandelt werden soll, und Tapsi, der Tiger mit Zauberkräften, ist die ganze Zeit über bei ihm. So ein Krankenhausaufenthalt kann ganz schön lang und langweilig sein, aber Tim findet schnell heraus, dass man ganz viele Dinge tun kann: zum Beispiel auf Kommando zur Salzsäule erstarren, wenn das Pflegepersonal zum Blutabnehmen kommt, sich mit den Ärztinnen und Ärzten sowie dem Pflegepersonal unterhalten, die alle sehr nett sind, Besuch von den Krankenhaus-Clowns bekommen oder zum Spielen ins Spielzimmer gehen. Und überall ist sein treuer Freund Tapsi dabei. Gemeinsam sind sie ein Team: das T-Team!

Möchtest du auch zum T-Team gehören?

AUFSTEHZEIT

Tapsi, der Tiger, hat Zauberkräfte, denn mit ihm kuscheln tut soooo gut. Tapsi ist Tims Freund, und sie sind unzertrennlich. Gemeinsam sind sie das **T-Team**.

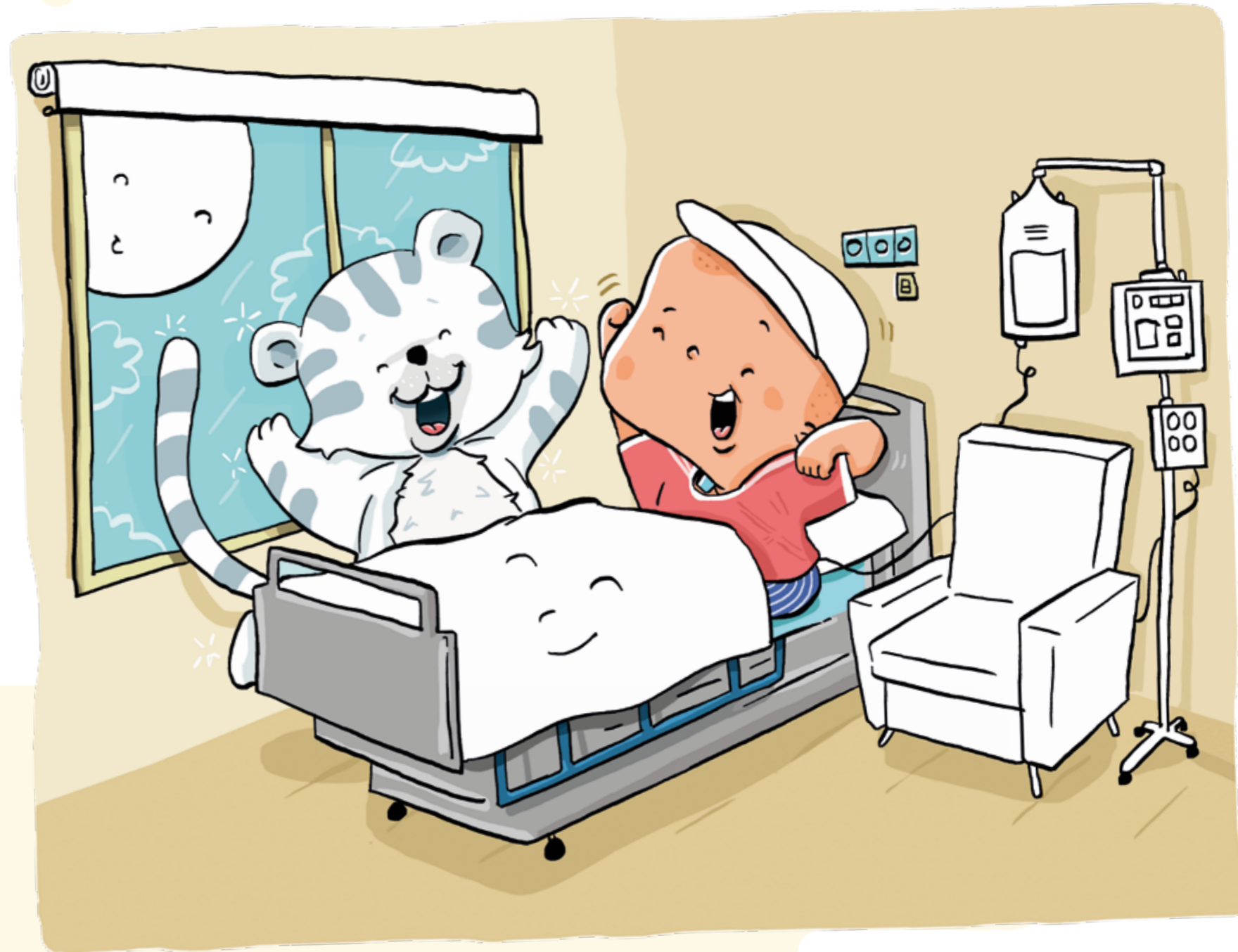
Tapsi ist immer bei Tim, solange er im Krankenhaus ist. Sie erzählen dir jetzt von ihrem Alltag dort.

Heute haben Tapsi und Tim ein volles Programm.

Für Tim sind wichtige Untersuchungen geplant, und Tapsi ist natürlich immer dabei. Das sind schon zwei Helden, nicht wahr?

Hast du Papier und Stifte zur Hand?

**Lass uns schauen, was sie so alles tun!
Bist du bereit?**



Tapsi ist bei Tim. Als Tim die Augen aufmacht, sieht er als erstes den kleinen weißen Tiger und die Sonne, die durch das Fenster scheint.

FRÜHSTÜCKSZEIT



Jetzt bekommt das T-Team sein Frühstück. Tapsi hat Hunger und frühstückt mit Tim. Ein ganz schöner Vielfraß, dieser Tiger! Tim hat ein belegtes Brötchen und ein Glas Milch bekommen. Und du?

Was isst du am liebsten zum Frühstück?

ZEIT FÜR DIE VISITE: DIE ÄRZTIN UND DER PFLEGER KOMMEN



Tim freut sich immer, wenn die Ärztin Maria kommt. Sie ist immer nett und freundlich zu ihm und zu Tapsi. Tim setzt sich hin, als ihn die Ärztin abhört. Ganz schön kalt, das Stethoskop! Tapsi spitzt die Ohren, als Maria, die Ärztin, zu Tim sagt, dass er sich bereit machen soll. Tim fragt sie, ob sie den kleinen Tiger auch behandeln kann.

Und jetzt kommt Charlie, der Krankenpfleger. Charlie ist sehr nett und ganz vorsichtig bei seiner Arbeit. Und wenn es doch einmal weh tut, drückt Tim den kleinen Tiger ganz fest.

Kannst du alle Ärzte-Sticker heraussuchen?

THERAPIEZIT FÜR DAS T-TEAM



Jetzt ist es Zeit für die Blutentnahme oder Leukapherese. Das T-Team ist bereit. Als Ablenkung haben sich Tapsi und Tim ein Spiel ausgedacht. Dabei muss man auf Kommando erstarren.

Wollen wir auch mal zur Salzsäule erstarren?

Das ist ein ziemlich lustiges Spiel. Du kannst es mit Papa und Mama oder mit ein paar Freunden spielen.

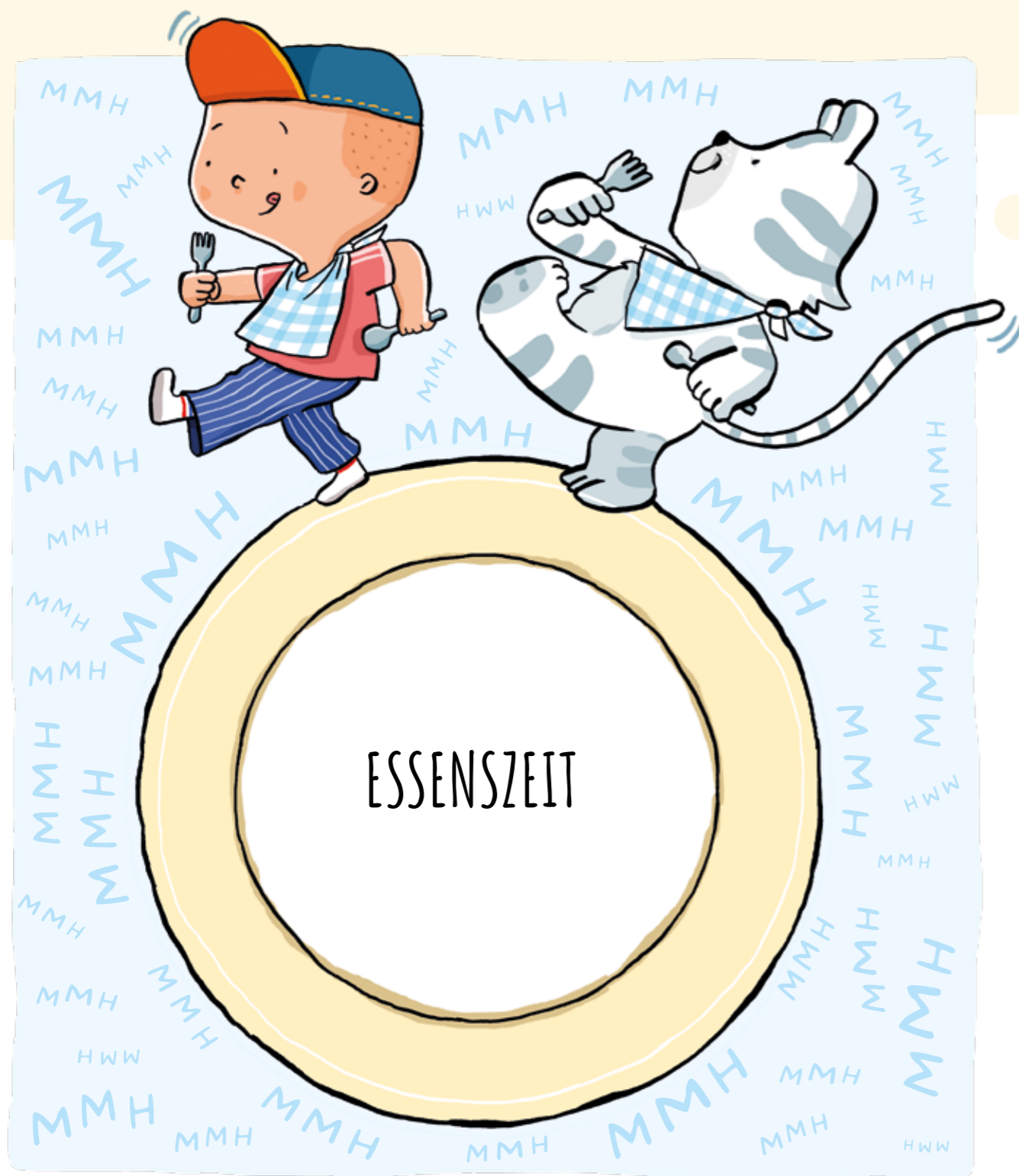
Denk dran: Wer sich nicht bewegt, ist der Gewinner!

Wir können dabei auch singen oder ein lustiges Video auf dem Tablet anschauen. Wenn alles bereit ist, übernehmen Krankenpfleger Charlie und sein Team das Kommando. Tim und Tapsi halten ganz still. Dann kann die Ärztin Maria besser arbeiten. Sobald Charlie und Maria, die Ärztin, fertig sind, kannst du die Tapsi-Figur ausmalen. Du kannst auch den Pokal für das Salzsäule-Spiel aufkleben. **Komm, lass uns malen!**

BESUCHSZEIT: RITA KOMMT

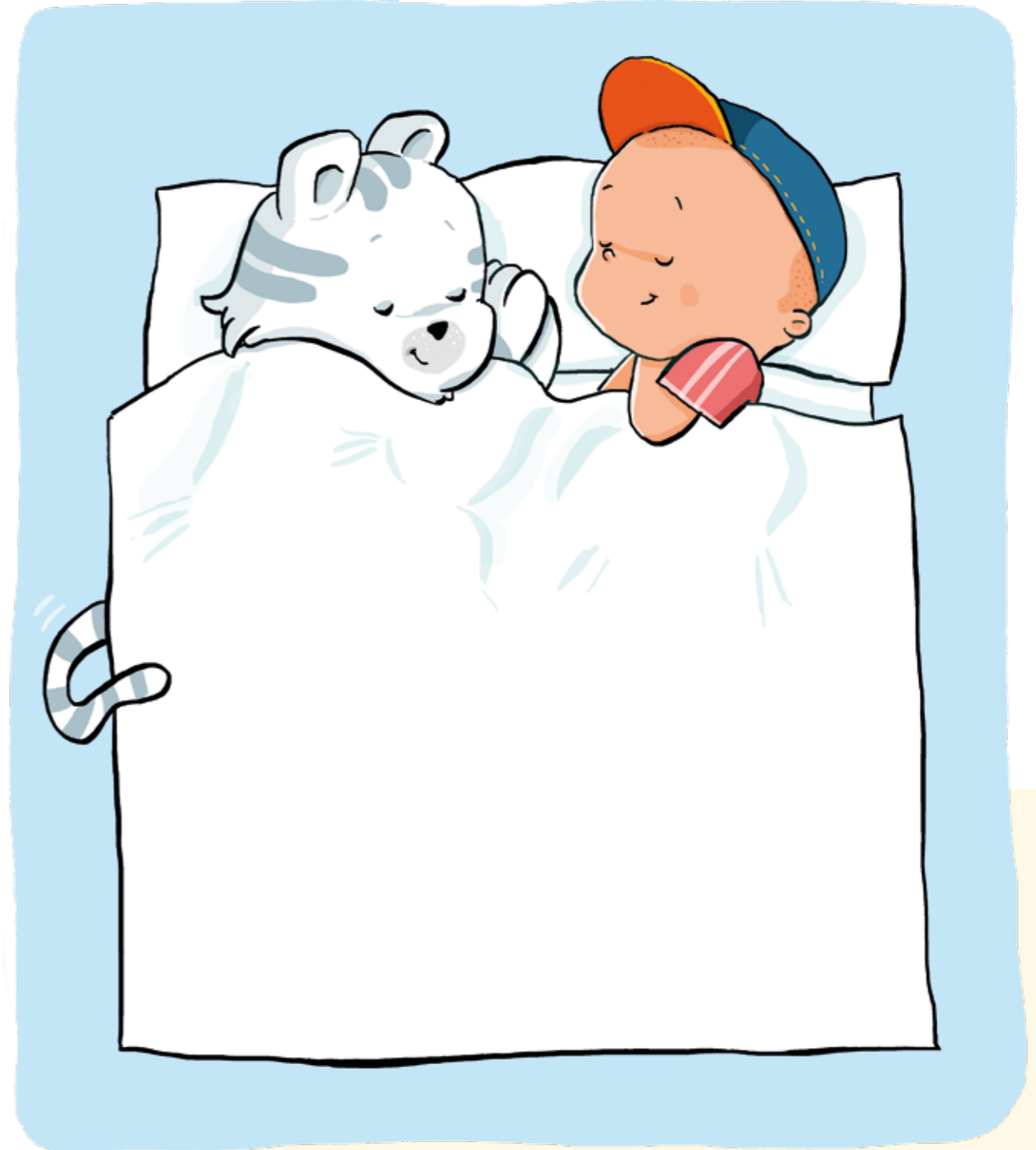


Tim hat Besuch von seiner Schwester. Tapsi und Tim freuen sich riesig, dass sie da ist! Der Tiger mit den Zauberkräften drückt alle so fest er kann und Tim und Tapsi kuscheln wie die Weltmeister mit Papa, Mama und Rita, Tims großer Schwester. Wollen wir einen Kuschel-Wettbewerb machen? Mal sehen, wer die anderen am besten drücken kann. **Bist du bereit fürs Wettkuscheln?**



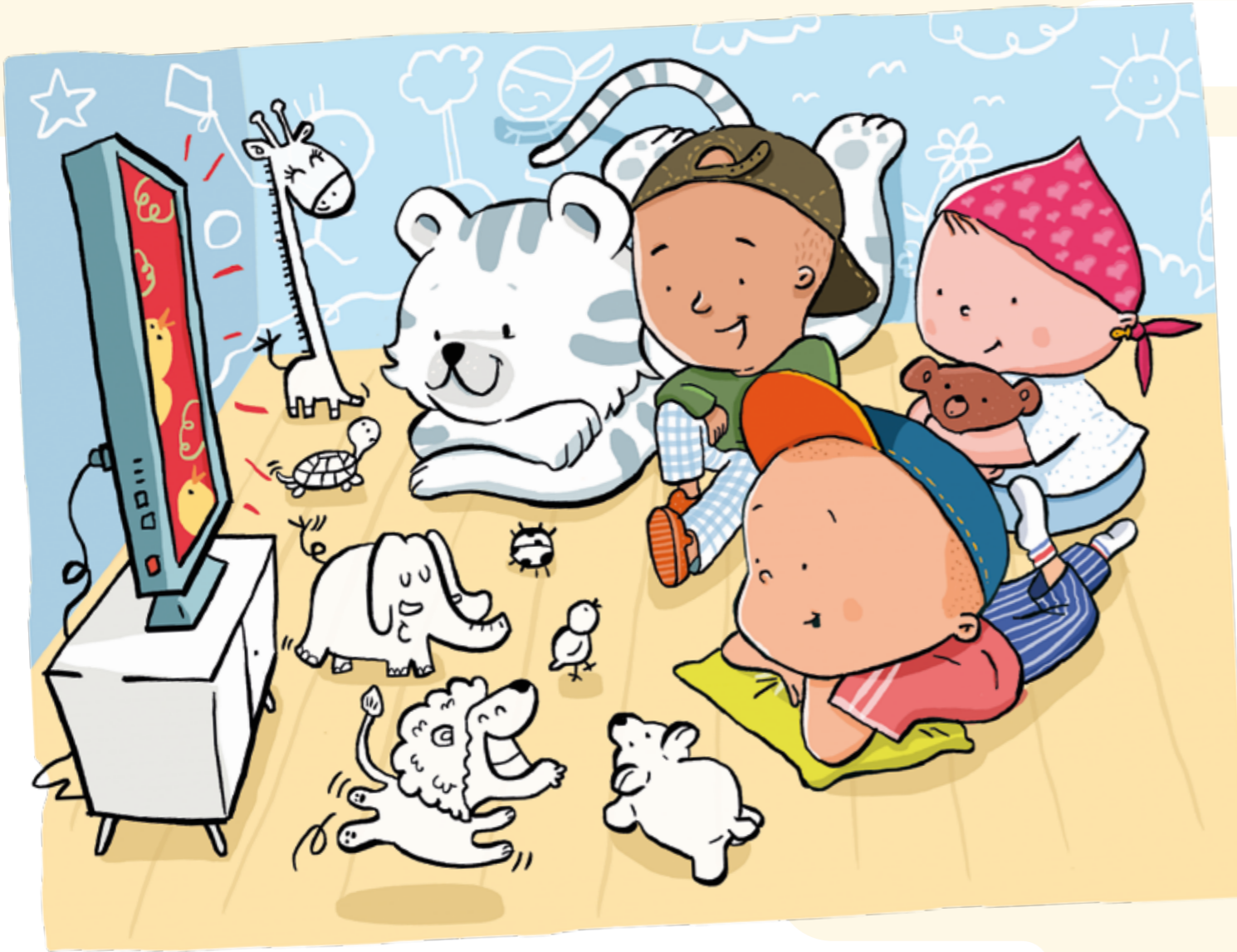
Jetzt ist es Zeit fürs Mittagessen. Nach so viel Spiel und Spaß hat das T-Team ordentlich Hunger. Sie essen wie ein Schaufelbagger, nicht wahr? **Und was ist dein Lieblingsessen? Spielen wir mit den Stickern für das Mittagessen?**

ZEIT FÜR EIN NICKERCHEN



Nach dem Mittagessen ist es Zeit für ein Nickerchen. Tim und Tapsi suchen sich eine Farbe und ein paar Sterne aus, damit ihre Decke hübscher aussieht. **Hilfst du ihnen? Welches ist deine Lieblingsfarbe?**

ZEIT ZUM SPIELEN



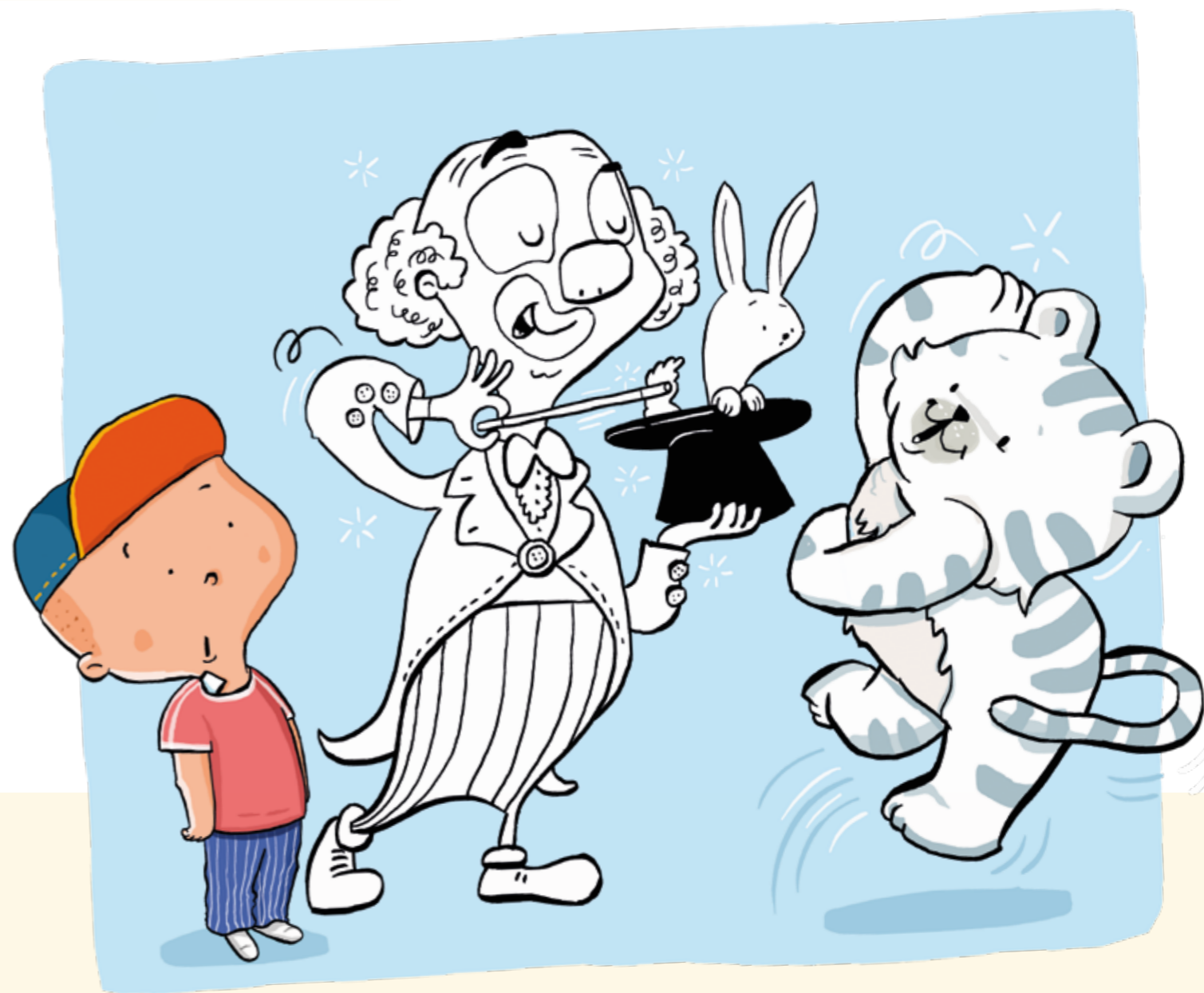
Jetzt ist Spielzeit, und Tim und Tapsi dürfen zum Spielen mit den anderen Kindern. Alle spielen gerne das Lachen-verboten-Spiel oder Stille Post. Das macht einen Riesenspaß! Und wenn sie fertig sind, schauen sie gerne eine Folge ihrer liebsten Zeichentrickserie.

Welches sind deine Lieblingsserien?

Das T-Team schaut am liebsten Trickfilme mit Tieren.

Welches sind deine Lieblingstiere?

ZEIT FÜR EINE ÜBERRASCHUNG



Auf das T-Team wartet eine Überraschung. Tim, Tapsi und die anderen Kinder bekommen Besuch. Heute ist Ricardo im Krankenhaus, der als Clown und Zauberer auftritt.

Jetzt darf gezaubert und gelacht werden!

Ricardo ist ein furchtbar vergesslicher Clown. Ihr müsst alle gemeinsam seine Clowns- und Zauberersachen finden, die er verloren hat.

Hilfst du uns die passenden Sticker zu finden?

DUSCHZEIT



Krankenpfleger Charlie kommt und zieht Tim die Portnadel, die heute gewechselt wird. Außerdem ist Duschtage. Wenn er fertig ist, könnt Ihr sofort mit Eurem liebsten Badewannenspielzeug spielen.

Mit was spielst du am liebsten im Bad?

Kannst du dieses Spielzeug für uns zeichnen?

ZEIT ZUM ZÄHNEPUTZEN



Jetzt ist es Zeit fürs Abendbrot.

Vergiss nicht, dass du dir nach dem Abendessen die Zähne putzen und dich fertig fürs Bett machen musst.

SCHLAFENSZEIT



Tapsi und Tim sind hundemüde und es ist Zeit für das T-Team und für dich, ins Bett zu gehen und neue Kräfte zu sammeln. Jetzt ist Schlafenszeit und der Moment, deinen Eltern noch einen Kuss zu geben und sie zu umarmen. Du gehörst jetzt auch zum T-Team, und du kannst deinen Sticker mit dem Wappen aufkleben.

Gute Nacht, T-Team!

ENTDECKE DAS T-TEAM

INFOS FÜR VÄTER, MÜTTER ODER SONSTIGE BEZUGSPERSONEN

WARUM DIESER COMIC?

Entdecke das T-Team ist ein Comic für Kinder von 3 bis 5 Jahren, denen eine CAR-T-Zelltherapie bevorsteht, und soll sie in dieser Zeit unterstützen. Der Handlungsstrang fordert sie zum Mitmachen auf, denn sie können ausmalen und Sticker aufkleben. Erzählt wird die Geschichte eines Jungen, der für diese Behandlung ins Krankenhaus gekommen ist, und seines Alltags. Immer an seiner Seite ist sein treuer Freund Tapsi, ein Tiger mit Zauberkräften. Wer mit ihm kuschelt, spürt seine beruhigende Wirkung. Tapsi ist eine Schlüsselfigur für die Hauptperson, weil er dem Jungen Zuflucht bietet, falls ihm die einzelnen Abläufe im Krankenhaus nicht geheuer sind oder er eventuell Angst hat. Sie begegnen den Herausforderungen des Krankenhausaufenthaltes gemeinsam als T-Team. Die Figur Tapsi ist als Unterstützung für Kinder gedacht, um den Krankenhausalltag leichter zu bewältigen.

Dieser Comic verfolgt **drei Ziele**, die Ihrem Kind helfen sollen, mögliche Szenarien während des Krankenhausaufenthaltes leichter zu bewältigen. Zunächst einmal soll **Ihrem Kind eine bildliche Vorstellung vom Ablauf der Therapie**, die es erwartet, vermittelt werden. Zu diesem Zweck wurden die Hauptperson und die weiteren Figuren sowie das Handlungsumfeld so gewählt, dass sie **dem tatsächlichen Krankenhausalltag möglichst nahe kommen**.

Zweitens soll Ihrem Kind über den Erzählstrang **dabei geholfen werden, die Abläufe besser zu verstehen**. Daher werden Alltagssituationen präsentiert, die auch einen Teil der Therapie umfassen. So kann Ihr Kind seinen Ängsten und seiner Unsicherheit leichter Ausdruck verleihen, wenn es mit bestimmten Situationen konfrontiert wird, und gleichzeitig weiß es, dass es mit seinen Gefühlen nicht alleine gelassen wird.

Und schlussendlich kann dieser Comic als Anregung für Spiele dienen, über die sich Kindern und Eltern eine zusätzliche und unterhaltsame Informations- und Beschäftigungsmöglichkeit erschließt. Ihr Kind kann sich zu bestimmten Tageszeiten damit beschäftigen, die *Sticker* aus dem Erzählstrang anzumalen und aufzukleben.

WAS GENAU IST DIE CAR-T-ZELLTHERAPIE?

Diese patientenindividuelle Therapie verändert das Immunsystem, sodass es bestimmte Krebsarten bekämpfen kann.

Als Teil dieser Therapie muss sich Ihr Kind einer als **Leukapherese** bezeichneten Blutabnahme unterziehen. Darunter versteht man **ein System, bei dem die weißen Blutkörperchen einschließlich der T-Zellen aus dem Blut herausgefiltert werden**. Anschließend werden diese Zellen tiefgefroren und an ein Labor geschickt, das sie **umprogrammiert** und **quasi scharf macht auf Krebszellen**. Dabei werden die T-Zellen durch genetische Veränderung sozusagen mit einer Antenne (CAR^a) ausgestattet, die im Körper bestimmte Krebszellen erkennen kann und den T-Zellen das Signal gibt, diese Krebszellen zu zerstören. Diese neu geschaffenen CAR-T-Zellen werden nun vermehrt und umfassend auf ihre Qualität geprüft, bevor sie erneut dem Organismus Ihres Kindes zugeführt werden.

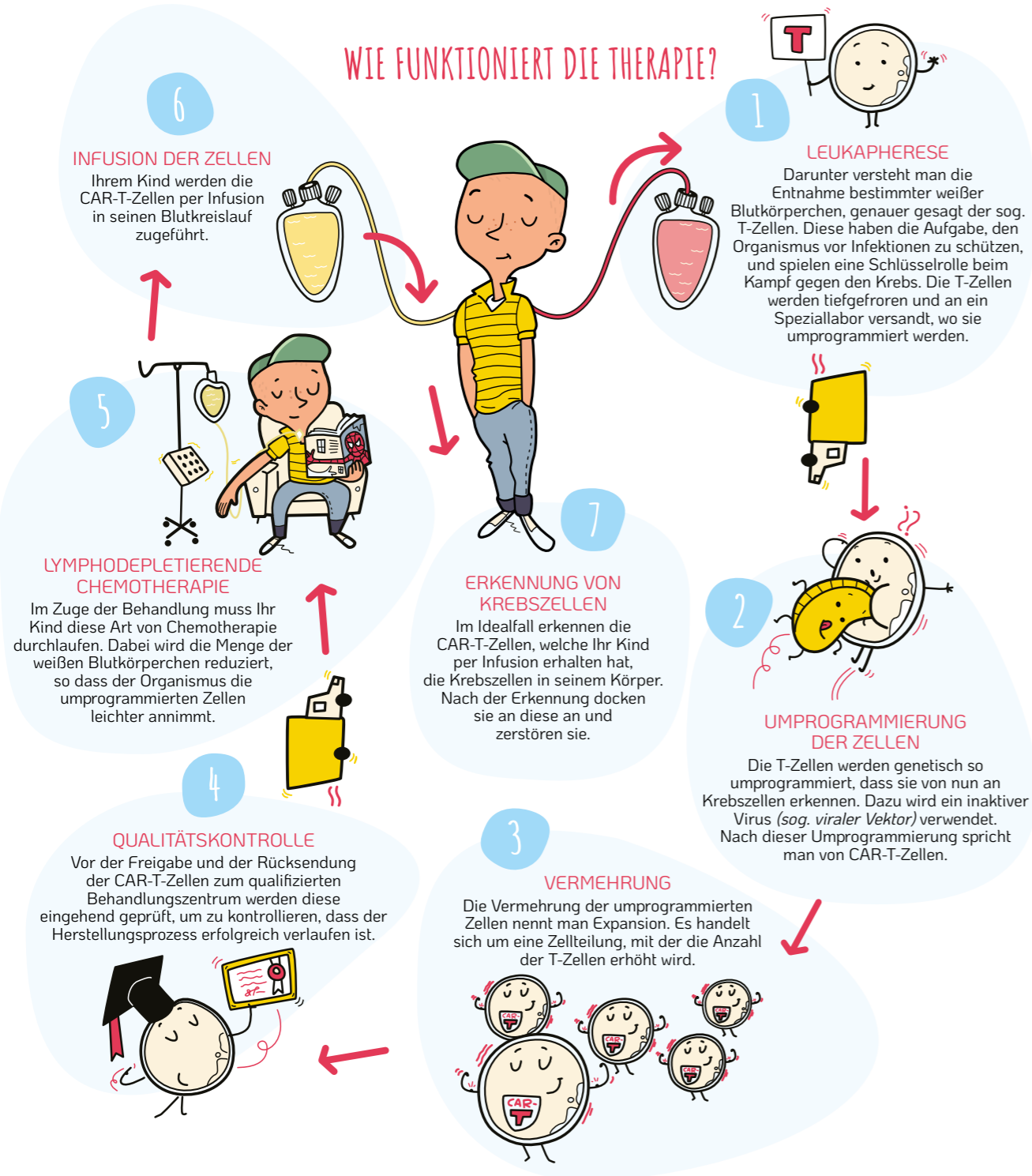
Vor dieser Infusion **muss der Organismus Ihres Kindes durch eine sogenannte lymphodepletierende Chemotherapie vorbereitet werden**. Darunter versteht man eine **Chemotherapie, die die körpereigenen weißen Blutkörperchen reduziert, damit das eigene Immunsystem die neuen CAR-T-Zellen besser annimmt**. Und zu guter Letzt werden die CAR-T-Zellen über eine Infusion in das Blut Ihres Kindes eingeschleust.

MITWIRKENDE

Der Erzählstrang, die Figuren und die eigentliche Handlung entstanden in Zusammenarbeit mit medizinischen Fachpersonal, das Erfahrung in der Behandlung von Kindern hat, welche eine derartige Therapie durchlaufen.

DIE CAR-T-ZELLTHERAPIE (CAR = CHIMÄRER ANTIGENREZEPTOR)

Bei der personalisierten CAR-T-Zelltherapie wird das Immunsystem Ihres Kindes zur Bekämpfung bestimmter Krebsarten verwendet. Ihrem Kind werden T-Zellen entnommen und außerhalb des Körpers so umprogrammiert, dass sie krebserregende und andere Zellen mit einem bestimmten Antigen an der Zelloberfläche erkennen und bekämpfen können.



FÜR DIE CAR-T-ZELLTHERAPIE WERDEN ALLE ZELLEN INDIVIDUELL FÜR IHR KIND HERGESTELLT

CAR-T-Zelltherapien werden individuell für Ihr Kind aus seinen eigenen Zellen hergestellt. Daher gibt es hohe Qualitätsstandards bei der Planung ihrer Herstellung, der Logistik und ihres Managements sowohl im qualifizierten CAR-T-Behandlungszentrum als auch beim Hersteller.

